

Die Eventlocation, in der Ideen entstehen.

www.thevenue.at
events@twentyone.immo
+43 676 845039424

JETZT ANFRAGEN





**Flexible
Raumkonzepte**



**Ausgestattete Konferenz-
& Seminarräume**

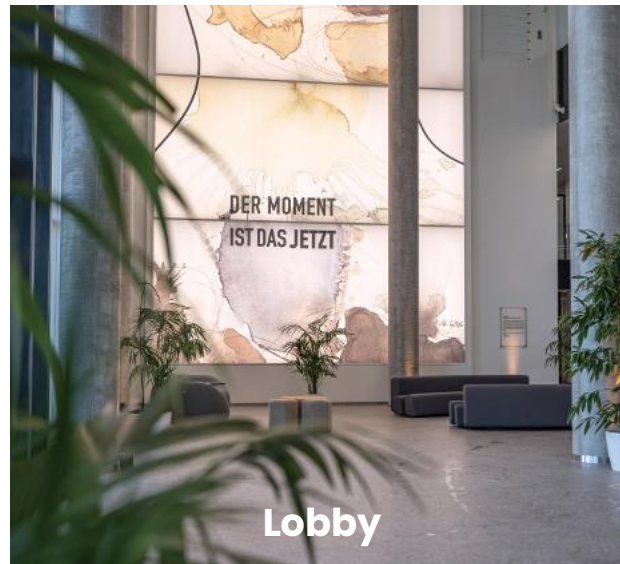
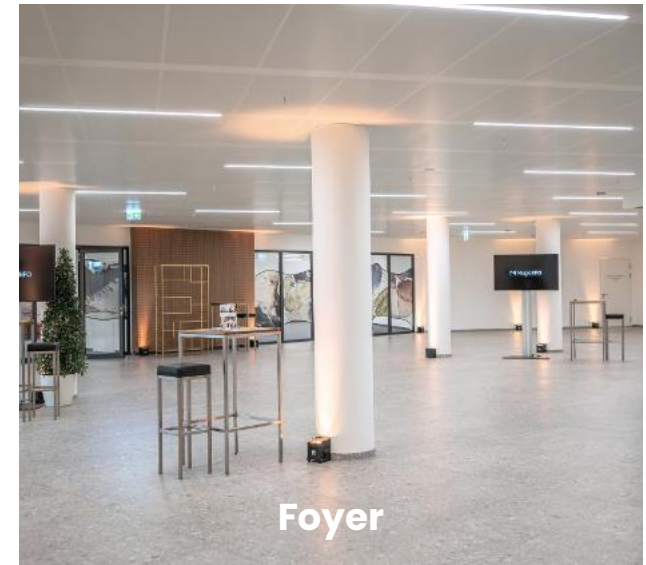


**Schnelle öffentliche
Erreichbarkeit**

Die Eventlocation für Business-Veranstaltungen in Wien **Ihre Räume für Business-Events im Quartier TwentyOne in Wien.**

Ob Tagung, Seminar oder Network-Event – TheVenue im lebendigen Quartier TwentyOne bietet den idealen Raum für Ihr Business-Event. Flexible Räume, urbanes Design und modernste Technik schaffen das perfekte Ambiente für produktiven Austausch und erfolgreiche Vernetzung. Unsere persönliche Betreuung sorgt für eine reibungslose Organisation. Erleben Sie, wie Netzwerken bei uns zum besonderen Erlebnis wird.

Unsere Räume





BALLROOM

Ball Room

GROSSZÜGIG. STILVOLL. EINDRUCKSVOLL.

Der Ball Room überzeugt durch seine klare Architektur, die beeindruckende Deckenhöhe und modernste technische Ausstattung. Die 6 Meter Raumhöhe schaffen ein außergewöhnliches Raumgefühl – ideal für große Inszenierungen und hochwertige Events.

Ihre Vorteile auf einen Blick

- Großzügige Raumwirkung mit 6 m Deckenhöhe
- Komplettdunkelbar
- Direkte Verbindung zu Forum und Konferenzbereich
- Ideal für große Veranstaltungen und aufwendige Set-ups
- Barrierefreier Zugang

Ausstattung & Technik

- Weiße Projektionswand
- Akustisch wirksame Wandverkleidung aus gelochtem Blech
- Hängepunkte für Licht- und Tontechnik
- Starkstromanschlüsse & Bodenauslassdosen
- Dimmbares Beleuchtungssystem
- Bodenbelastung: Feinsteinzeug ($\geq 500 \text{ kg/m}^2$ Flächenlast, bis 1.000 kg/m^2 bei Lastverteilung) – perfekt für Ausstellungen oder schwere Aufbauten

HARD FACTS

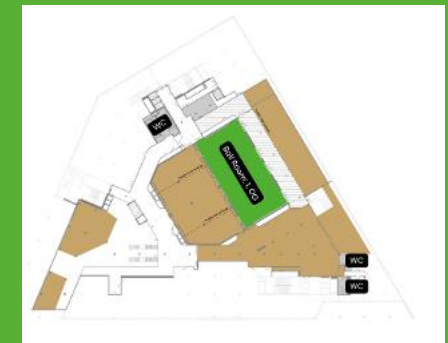
- Fläche: ca. 515 m^2
- Raumhöhe: 6 m

Kapazitäten:

- Theater: 500
- Klassenzimmer: 300
- Bankett: 260
- Empfang: 550

Geeignet für:

- Tagungen
- Konferenzen
- Gala-Dinner
- Stehempfang
- Weihnachtsfeiern



FORUM

Forum

FLEXIBEL. WANDELBAR. VIELSEITIG.

Das Forum passt sich dank mobiler Trennwände individuell an Ihre Veranstaltung an und lässt sich in drei separate Räume unterteilen – jeweils unabhängig vom Foyer zugänglich.

Ihre Vorteile auf einen Blick

- Teilbar in drei eigenständige Räume
- Maximale Flexibilität für unterschiedliche Eventformate
- Direkte Verbindung zum Ball Room
- Ideal für Break-out-Sessions oder parallele Programmpunkte
- Barrierefreier Zugang

Ausstattung & Technik

- Mobile Trennwände
- Akustisch wirksame Wandverkleidung aus Holz
- Bodenauslassdosen
- Dimmbares Beleuchtungssystem
- Bodenbelastung: Feinsteinzeug ($\geq 500 \text{ kg/m}^2$ Flächenlast, bis 1.000 kg/m^2 bei Lastverteilung) – perfekt für Ausstellungen oder schwere Aufbauten

HARD FACTS

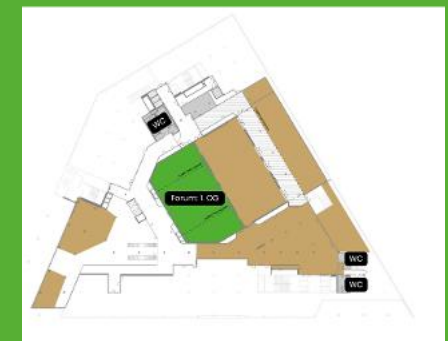
- Fläche: ca. 570 m^2
- Raumhöhe: 3,0–3,5 m

Kapazitäten:

- Theater: 420
- Klassenzimmer: 260
- Bankett: 220
- Empfang: 550

Geeignet für:

- Tagungen
- Konferenzen
- Gala-Dinner
- Stehempfänge
- Break-out-Bereiche
- Messestände



FOYER

Foyer

OFFEN. KOMMUNIKATIV. REPRÄSENTATIV.

Das großzügige Foyer bildet den kommunikativen Mittelpunkt der Eventflächen und schafft den idealen Rahmen für Empfangssituationen, Networking oder Ausstellungen.

Ihre Vorteile auf einen Blick

- Weitläufige, repräsentative Freifläche
- Ideal für Registrierung, Empfang oder Präsentationszonen
- Flexibel kombinierbar mit Veranstaltungsflächen
- Barrierefreier Zugang

Ausstattung & Technik

- Bodenauslassdosen
- Bodenbelastung: Feinsteinzeug ($\geq 500 \text{ kg/m}^2$ Flächenlast, bis 1.000 kg/m^2 bei Lastverteilung) – perfekt für Ausstellungen oder schwere Aufbauten

HARD FACTS

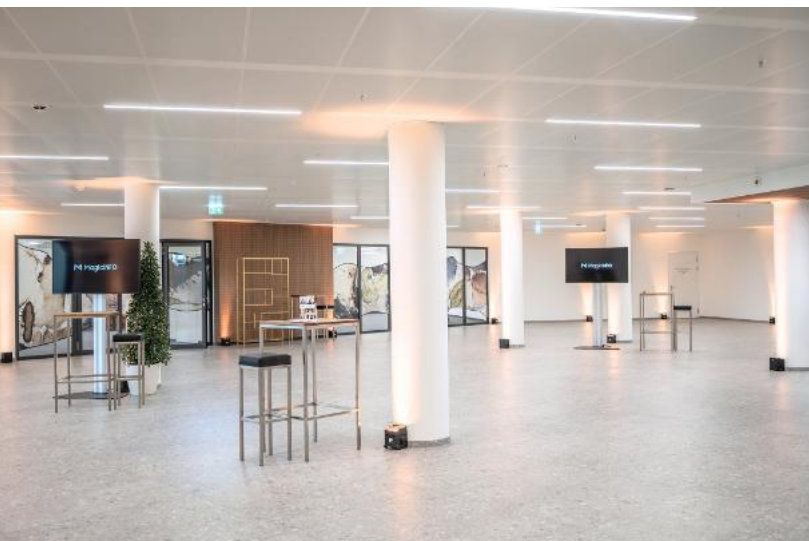
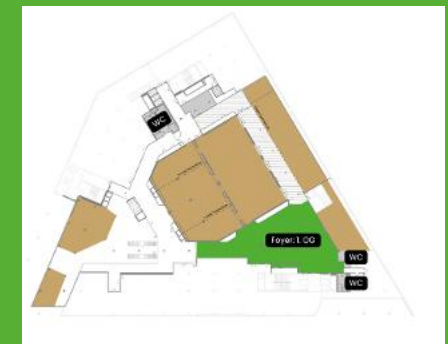
- Fläche: ca. 583 m²

Kapazitäten:

- Empfang: 600

Geeignet für:

- Registrierungen
- Empfänge
- Ausstellungen
- Coffee Breaks



KONFERENZ

Konferenz

FLEXIBEL. MODERN. PRODUKTIV.

Die Konferenzräume passen sich durch mobile Trennwände individuell an Ihre Anforderungen an – ideal für Meetings, Workshops oder begleitende Break-out-Sessions.

Ihre Vorteile auf einen Blick

- Teilbar in bis zu 8 Räume
- Unterschiedliche Raumgrößen für variable Formate
- Perfekt kombinierbar mit Eventflächen
- Barrierefreier Zugang

Ausstattung & Technik

- Moderne Konferenzbestuhlung
- Flexible Bestuhlungsvarianten (Klassenzimmer, U-Form, Theater, Sesselkreis)
- 75" LCD-Touchscreen mit Whiteboard-Funktion
- ClickShare All-in-One-Videobar
- Filex Tischsteckdosen inkl. USB
- Flipchart, Whiteboard, Pinnwand
- Highspeed WLAN & LAN-Anschlüsse
- Klimaanlage

HARD FACTS

- Fläche: Insgesamt ca. 295 m²
- Teilbar in bis zu 8 Räume

Kapazitäten (Groß/ Mittel/ Klein)

- Theater: 80/40/20
- Klassenzimmer: 60/24/12
- U-Form: 38/16/8

Geeignet für:

- Firmenmeetings
- Workshops
- Trainings
- Seminare
- Break-out-Sessions



DER MOMENT
IST DAS JETZT

LOBBY

Lobby

EINDRUCKSVOLL ANKOMMEN. STILVOLL EMPFANGEN.

Die Lobby setzt bereits beim Betreten ein starkes architektonisches Statement. Die 11 Meter Deckenhöhe verleihen dem Raum eine außergewöhnliche Großzügigkeit.

Ihre Vorteile auf einen Blick

- Repräsentativer Empfangsbereich mit beeindruckender Raumhöhe
- Direkter Zugang zum Veranstaltungsbereich
- Ideal für Registrierung und Garderobenlösungen
- Exklusiv in Kombination mit Eventflächen buchbar
- Barrierefreier Zugang

Ausstattung & Technik

- Kunstinstallation von Franz Cserni als architektonisches Highlight
- Rolltreppen und Personenlift
- Bodenauslassdosen
- Robuster Feinsteinzeugboden
- Bodenbelastung: Feinsteinzeug ($\geq 500 \text{ kg/m}^2$ Flächenlast, bis 1.000 kg/m^2 bei Lastverteilung) – perfekt für Ausstellungen oder schwere Aufbauten

HARD FACTS

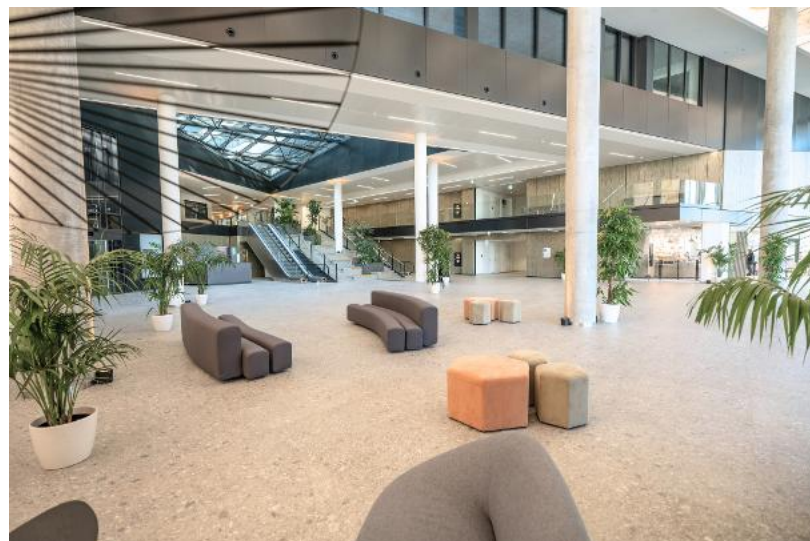
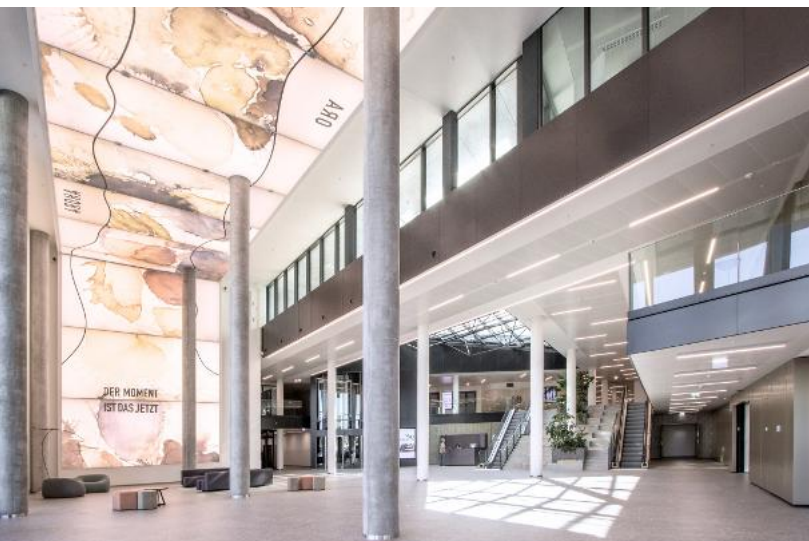
- Fläche: ca. 830 m^2
- Raumhöhe: 11 m

Kapazitäten:

- Empfang: 600

Geeignet für:

- Empfänge
- Registrierung
- Ausstellungen
- Garderobenbereich



DACHTTERRASSE

Dachterrasse

OFFEN. INSPIRIEREND. ATMOSPHÄRISCH.

Die begrünte Dachterrasse eröffnet neue Perspektiven für Veranstaltungen unter freiem Himmel – ideal für entspannte Begegnungen und besondere Eventmomente.

Ihre Vorteile auf einen Blick

- Großzügige, begrünte Outdoorfläche
- Ideal für Networking und Events im Freien
- Exklusiv in Kombination mit Veranstaltungsflächen buchbar
- Barrierefreier Zugang

Ausstattung & Technik

- Anschlüsse für eine Outdoorküche
- Flexible Nutzungsmöglichkeiten für Catering-Set-ups

HARD FACTS

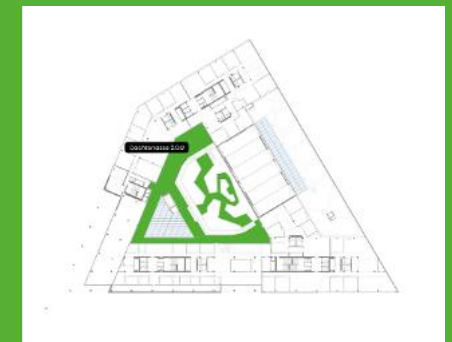
- Fläche: ca. 1.240 m²
- Lage: 2. Obergeschoss

Kapazitäten:

- Empfang: 400

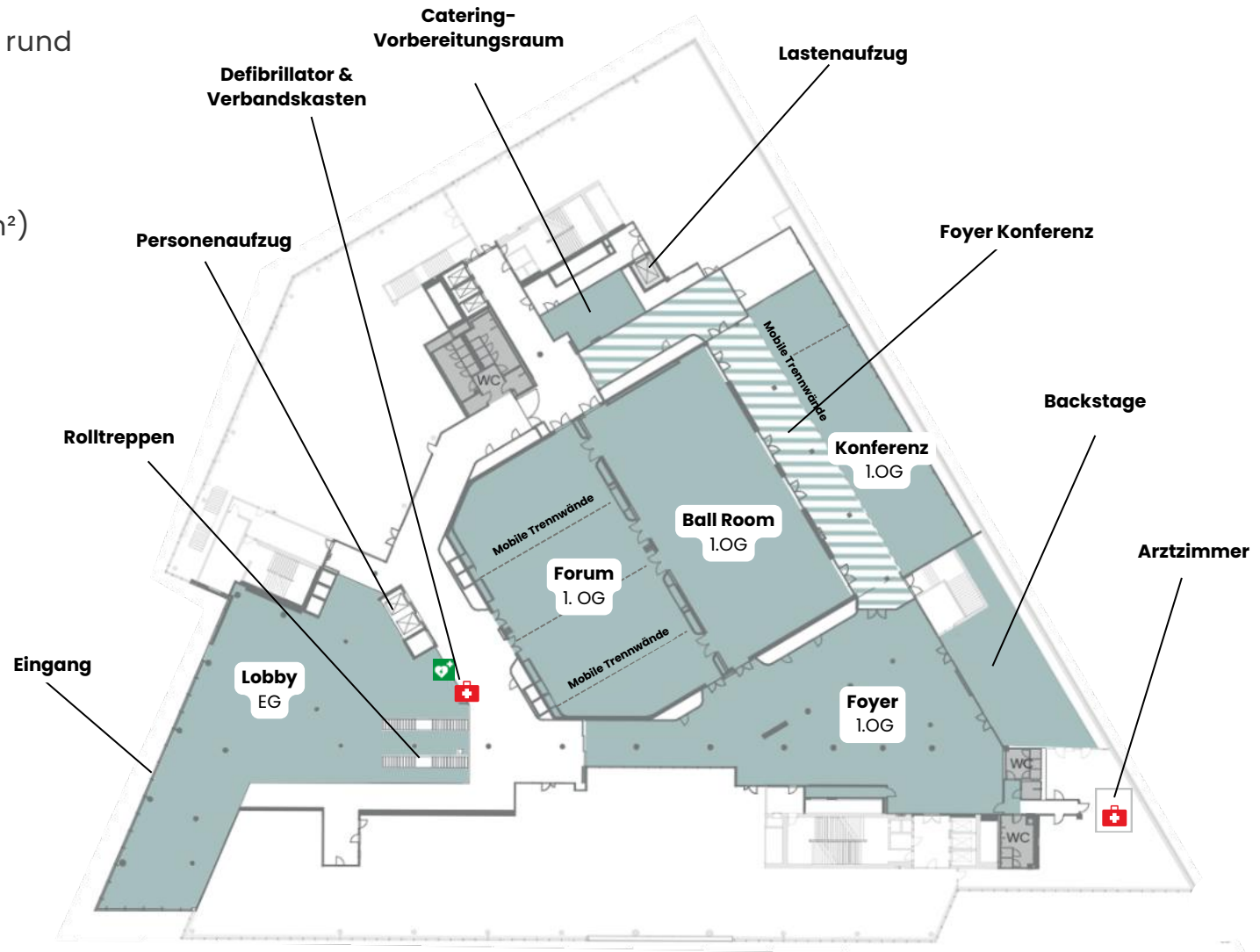
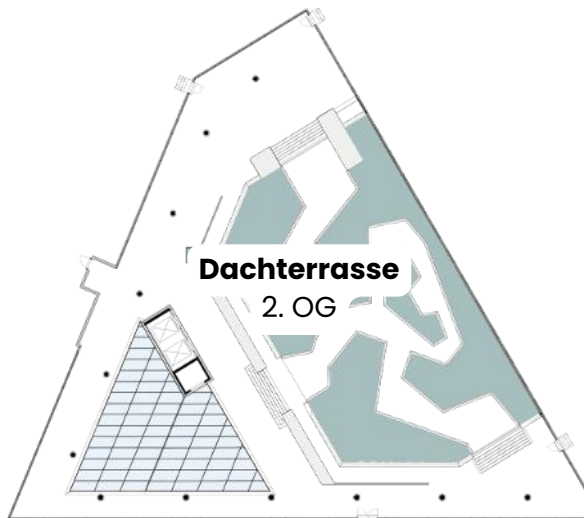
Geeignet für:

- Networking-Sessions
- Sommerfeste
- BBQ-Events
- Pausenbereiche



Raum- & Flächenübersicht

- Die Gesamtfläche aller Räume beträgt rund **4.300 m²**, davon entfallen 1.040 m² auf Außenflächen
- **Zusätzliche Räume**
 - Catering-Vorbereitungsraum (50 m²)
 - Backstage (135 m²)



Ausstattung & Technik

Raumgestaltung & Ausstattung

- 500 kg/m² Flächenlast (bis 1000 kg/m² bei Lastverteilung)
- Beleuchtung mit Pendelleuchten und Down Lights
- Hängepunkte für Racks für Licht- & Tontechnik
- 3 WC-Anlagen
- Catering-Vorbereitungsraum sowie ein großzügiges Backstage
- Eigene Anlieferungszone mit Ladebucht für Groß-LKWs sowie Lastenaufzug (barrierefreie Anlieferung)

Technische Infrastruktur/Medientechnik

- Highspeed-WLAN, LAN- & LWL-Anschlüsse
- Starkstromanschlüsse
- Digital Signage Displays verteilt in der Location



So erreichen Sie uns

Der Weg zu Ihrem nächsten Event

	ÖFFENTLICH	PKW
Innenstadt	20 min	19 min
Hauptbahnhof	20 min	31 min
Westbahnhof	30 min	28 min
Bahnhof Wien Mitte	15 min	21 min
Flughafen	39 min	30 min

Parkmöglichkeiten

- Rund 800 Stellplätze in der Hochgarage
- Ladestation für E-Autos

Jetzt für Ihr Event anfragen!

Andrea Baumgartner

+43 676 845039424
events@twentyone.immo
www.thevenue.at

Siemensstraße 93
A-1210 Wien

JETZT ANFRAGEN

THE VENUE
Events@TwentyOne



**Die Eventlocation,
in der Ideen entstehen.**